

# ***ALIGNMENT RELIABILITY CENTER 4.0***

**Návod k instalaci**

# ALIGNMENT RELIABILITY CENTER 4.0

## Návod k instalaci

Zde najdete všechny informace, které jsou nutné pro úspěšnou instalaci programu.

Fluke Deutschland GmbH

Freisinger Str. 34

85737 Ismaning, Deutschland

Telefon +49 89 99616-0

Internet [www.pruftechnik.com](http://www.pruftechnik.com)

Vydání 10.2025

Číslo objednávky DOC 17.100.cs

Verze softwaru 3.1.0

## Systémové předpoklady

	Windows 10, Windows 11
Operační systém	<b>Nepodporované</b> jsou: Windows 7, Windows 8, Windows 8 RT a Windows 8.1 RT
Rozlišení obrazovky	1280 x 1024
CPU	Intel nebo AMD (x86 nebo x86-64)
RAM	Minimálně 1 GB
Volná paměť	Minimálně 500 MB
Připojení	USB, Bluetooth nebo Wi-Fi, v závislosti na přístroji
Instalace	Internet

# Koncept a instalace

## Koncept

Software je sestaven modulárně. V současnosti je implementována aplikace "Vyrovnání hřidelí". Další aplikace budou následovat.

ARC 4.0 je k dispozici jako verze zdarma. Zpoplatněná je výměna dat mezi ARC 4.0 a měřicími přístroji PRUFTECHNIK popř. s cloudem. Pro využití plného rozsahu funkcí, musí být komunikace přístroje s ARC 4.0 licencovaná.

Licenci pro komunikaci mezi měřicím přístrojem a ARC 4.0 je možné objednat u Fluke Deutschland GmbH.

## ARC 4.0 instalovat

Instalace ARC 4.0 probíhá prostřednictvím USB flash disku ARC 4.0.

1. Zasuňte USB flash disk ARC 4.0 do USB mechaniky.
2. Klikněte na soubor s koncovkou \*.exe.
3. Vyberte jazyk instalace.

Instalační průvodce se spustí automaticky. Postupujte přesně podle pokynů instalačního programu.

4. Stiskněte tlačítka "OK" (OK) a "Další" (Next).
5. Stiskněte tlačítko "Instalovat".
6. Stiskněte tlačítko "Dokončit".

## ARC 4.0 spustit

Klikněte na symbol ARC 4.0 na vašem počítači.

## Uložení změn a návrat zpět

Pro uložení údaje použijte kombinaci tlačítek "Ctrl" + "S". Pomocí tlačítek "Ctrl" + "Z" jsou změny vráceny zpět.

## ARC 4.0 ukončit

1. Klikněte na symbol ARC 4.0 v levém rohu lišty menu.
2. Zvolte bod nabídky "Ukončit" (Exit).



## Licencování komunikace přístrojů

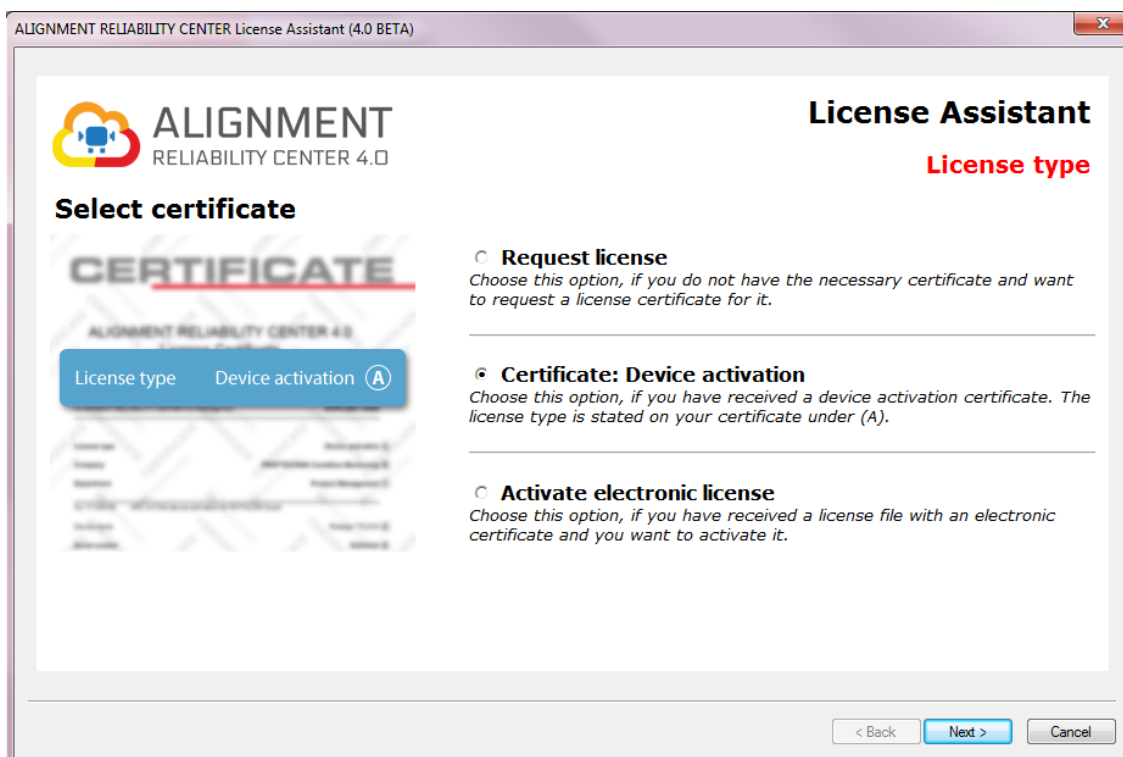
Pro registraci vašeho přístroje Fluke Deutschland GmbH a tím i umožnění komunikace s ARC 4.0, potřebujete platný certifikát s licencí .

Kontaktuje místního partnera Fluke Deutschland GmbH. Pro registraci mějte připravené sériové číslo. Sériové číslo najdete na typovém štítku na spodní straně přístroje. Certifikát s licencí vám bude zaslán emailem.

Případně obdržíte soubor s elektronickou licencí s formátem \*.ACRLicense, který ideálně uložte do vašeho počítače.

## Registrace měřících přístrojů PRUFTECHNIK

1. Klikněte na symbol ARC 4.0 v levém rohu lišty menu.
2. Vyberte bod nabídky "Registrace..." (Registration). Otevře se okno "Pomocník s licencí" (License Assistant).



3. Vyberte "Aktivace licence pro přístroje" (Certificate: Device aktivation resp. Activate electronic license)
4. Stiskněte tlačítko "Dále" (Next >).
5. Zadejte jméno vaší firmy a vašeho oddělení (viz certifikát o licenci řádek B a C).
6. Stiskněte tlačítko "Dále" (Next >).
7. Vyberte váš přístroj (viz certifikát o licenci řádek D).
8. Stiskněte tlačítko "Dále" (Next >).
9. Zadejte sériové číslo přístroje (viz certifikát o licenci řádek E, popř. typový štítek).
10. Stiskněte tlačítko "Dále" (Next >). Kontrolní suma v řádce F vám ukazuje, zda jsou dosavadní údaje správné.
11. Zadejte váš licenční kód (viz certifikát o licenci řádek G).
12. Stiskněte tlačítko "Dále" (Next >) a uzavřete proces registrace.

Poznámka: Při registraci přístroje touch je automaticky aktivována serverová adresa v Cloudu i úložiště o velikosti 100 MB.



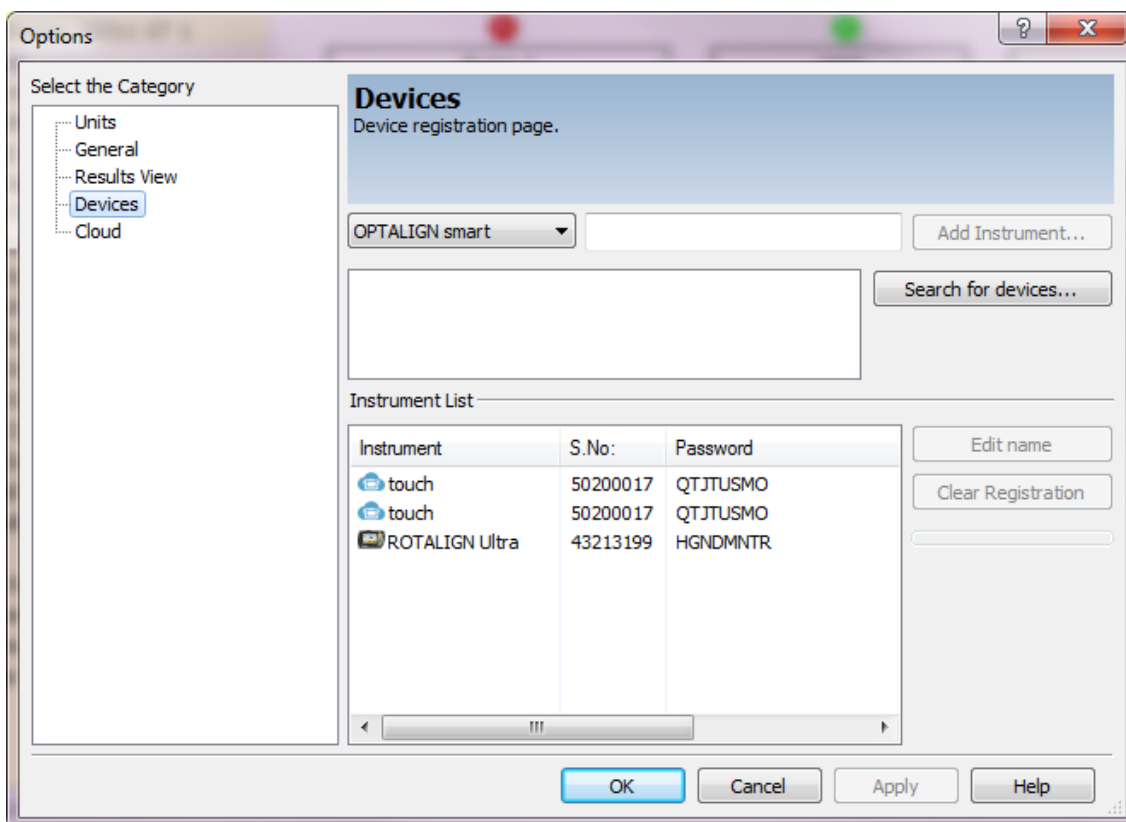
# Správa registrace přístroje

1. Klikněte na symbol ARC 4.0 v levém rohu lišty menu.
2. Vyberte bod nabídky "Volby..." (Options).



Otevře se okno "Volby" (Options).

3. Zvolte bod nabídky "Přístroje" (Devices).



V seznamu přístrojů se objeví všechny registrované přístroje. Zde je možné zadat jméno přístroje a smazat registrace.